



inbici



Prima Conferenza nazionale della Bicicletta  
Milano  
9-10-11  
Novembre  
2007



Federazione Italiana Amici della Bicicletta

## Il cicloturismo promuove l'impresa turistica. Ospitalità e accompagnamento. un caso: l'Albergabici di FIAB



Michele Mutterle  
Responsabile Albergabici ®  
Per FIAB Onlus

Michele Mutterle - cicloturismo, accompagnamento e Albergabici 1



inbici



Prima Conferenza nazionale della Bicicletta  
Milano  
9-10-11  
Novembre  
2007



Federazione Italiana Amici della Bicicletta

## Cos'è il turismo in bicicletta

**Non esiste un "cicloturista tipo". Può essere:**

- Sportivo o lento viaggiatore
- amante della comodità o spartano
- In solitaria, in famiglia o in compagnia

- ▶ **Area geografica da cui provengono i ciclisti:**
  - Italia
  - Nord Europa
  - Nord America

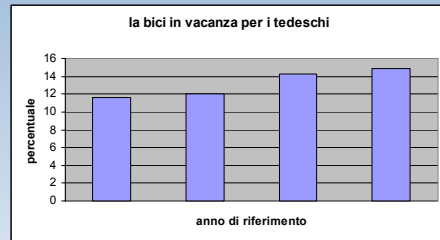


Michele Mutterle - cicloturismo, accompagnamento e Albergabici 2

Prima  
Conferenza  
nazionale  
della  
Bicicletta  
Milano  
9-10-11  
Novembre  
2007

## Chi preme alle nostre frontiere?

**Ad es. 2,2 milioni di tedeschi che hanno in programma un viaggio in bicicletta nei prossimi 3 anni**



2003	2004	2005	2006
11,6	12,0	14,3	14,9

**Pari a 7,2 milioni di tedeschi che in vacanza usano molto spesso la bicicletta**



Federazione  
Italiana  
Amici della  
Bicicletta

Michele Mutterle - cicloturismo, accompagnamento e Albergabici 3

Prima  
Conferenza  
nazionale  
della  
Bicicletta  
Milano  
9-10-11  
Novembre  
2007

## Non c'è solo il Cicloturismo... esiste anche il Cicloescursionismo Cioè...

**Ci si sposta anche in auto o in treno  
Non tutti hanno le borse  
Non tutti hanno la bicicletta**



Federazione  
Italiana  
Amici della  
Bicicletta

Michele Mutterle - cicloturismo, accompagnamento e Albergabici 4



Prima Conferenza nazionale della Bicicletta Milano 9-10-11 Novembre 2007

## Vantaggi per la comunità

**Sviluppo della piccola economia**

**Sostegno di aree disagiate**

**Salvaguardia viabilità minore e rurale**

**Minore impatto quando diventa di massa**



Federazione Italiana Amici della Bicicletta



Prima Conferenza nazionale della Bicicletta Milano 9-10-11 Novembre 2007

## Cicloturismo organizzato

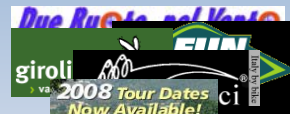
### Outgoing

**Le imprese italiane che portano gli italiani in Italia o all'estero**

**Le imprese straniere che portano gli stranieri in Italia**

### Incoming

**Le imprese locali che chiamano i ciclisti nel loro territorio**



Federazione Italiana Amici della Bicicletta

Prima Conferenza nazionale della Bicicletta  
Milano  
9-10-11  
Novembre  
2007



Federazione Italiana Amici della Bicicletta

## Come sviluppare il cicloturismo

**Dare risalto alle potenzialità del territorio**

**Sviluppare itinerari attraenti**

Proposta di figure per segnaletica speciale per itinerari ciclabili da integrarsi nel D.P.R. 48592, artt. 60, 61, 62, 134.



**Signalare gli itinerari**

**con tabelle e indicazioni**

**con una cartografia adeguata**

Michele Mutterle - cicloturismo, accompagnamento e Albergabici 7

Prima Conferenza nazionale della Bicicletta  
Milano  
9-10-11  
Novembre  
2007



Federazione Italiana Amici della Bicicletta

## Migliorare la sicurezza !

**percorsi meglio se in sede propria**



**particolare attenzione all'attraversamento della viabilità ordinaria**



**investire sulla risoluzione dei "nodi critici"**



Michele Mutterle - cicloturismo, accompagnamento e Albergabici 8

Prima  
Conferenza  
nazionale  
della  
Bicicletta  
Milano  
9-10-11  
Novembre  
2007

## Il ruolo degli operatori economici e delle APT

Operare per la creazione di un itinerario di qualità

Messa in rete di questo itinerario con gli altri limitrofi

Favorire le iniziative pubbliche a favore della bicicletta

Favorire l'intermodalità tra bici e mezzi pubblici  
(treni, traghetti, autobus, funivie)

Salvaguardare il patrimonio culturale e naturale  
diffuso sul territorio

Combattere situazioni di degrado come discariche abusive,  
incuria, mala amministrazione



Federazione  
Italiana  
Amici della  
Bicicletta

Michele Mutterle - cicloturismo, accompagnamento e Albergabici 9

Prima  
Conferenza  
nazionale  
della  
Bicicletta  
Milano  
9-10-11  
Novembre  
2007

## Ricettività adeguata

diffusa sul territorio



preferita quella familiare  
e a misura d'uomo



Federazione  
Italiana  
Amici della  
Bicicletta

Michele Mutterle - cicloturismo, accompagnamento e Albergabici 10

 <p>Prima Conferenza nazionale della Bicicletta Milano 9-10-11 Novembre 2007</p>  <p>Federazione Italiana Amici della Bicicletta</p>	<div style="text-align: right;">   <p>Provincia di Milano</p> </div> <div style="text-align: center; margin-top: 20px;">  </div> <div style="margin-top: 20px;">  <p><b>Incomunicabilità tra La FIAB e i consorzi esistenti di bike - hotels che ci contattavano</b></p> </div> <div style="margin-top: 10px;">  <p><b>Numerosi piccoli alberghi che invece soddisfacevano le esigenze</b></p> </div> <div style="margin-top: 10px;">  <p><b>Quindi... facciamo incontrare la domanda specifica dei cicloviatori con l'offerta alberghiera adeguata!</b></p> </div> <div style="text-align: right; margin-top: 10px;"> <p>Michele Mutterle - cicloturismo, accompagnamento e Albergabici 11</p> </div>
---	--

 <p>Prima Conferenza nazionale della Bicicletta Milano 9-10-11 Novembre 2007</p>  <p>Federazione Italiana Amici della Bicicletta</p>	<div style="text-align: right;">   <p>Provincia di Milano</p> </div> <div style="margin-top: 20px;">  </div> <div style="text-align: center; margin-top: 20px;"> <h2>Come si è sviluppata</h2>  </div> <div style="text-align: center; margin-top: 20px;"> <p><b>1.600 strutture ricettive registrate</b></p> <p><b>promozione delle strutture che più credono nel turismo in bici</b></p> </div> <div style="text-align: right; margin-top: 10px;"> <p>Michele Mutterle - cicloturismo, accompagnamento e Albergabici 12</p> </div>
--	--

Prima  
Conferenza  
nazionale  
della  
Bicicletta  
Milano  
9-10-11  
Novembre  
2007



## La certificazione

### Parametri minimi :

- anche solo per una notte;**
- una stanza chiusa e sicura per le biciclette;**
- mappe cicloturistiche dell'area;**
- servizi per lavare ed asciugare vestiti;**
- kit di riparazione per le biciclette;**
- colazione con alimenti adatti;**
- raggiungibile in bicicletta senza grandi difficoltà o rischi.**



Federazione  
Italiana  
Amici della  
Bicicletta

Michele Mutterle - cicloturismo, accompagnamento e Albergabici 13

Prima  
Conferenza  
nazionale  
della  
Bicicletta  
Milano  
9-10-11  
Novembre  
2007



## Il futuro di Albergabici ®



**Geo-  
posizionamento  
degli alberghi  
rispetto al  
territorio  
e ai percorsi  
cicloturistiche ...**

**... per diventare un unico completo portale di  
riferimento per gli operatori, i cicloturisti  
e le strutture ricettive**



Federazione  
Italiana  
Amici della  
Bicicletta

Michele Mutterle - cicloturismo, accompagnamento e Albergabici 14



inbici



Prima  
Conferenza  
nazionale  
della  
Bicicletta  
Milano  
9-10-11  
Novembre  
2007

**FIAB**

Federazione Italiana Amici della Bicicletta  
via Borsieri, 4/E  
20159 Milano  
tel e fax 02-69.31.16.24  
[www.fiab-onlus](http://www.fiab-onlus)  
[info@fiab-onlus.it](mailto:info@fiab-onlus.it)

Relazione di Michele Mutterle  
[Albergabici@fiab-onlus.it](mailto:Albergabici@fiab-onlus.it)



Federazione  
Italiana  
Amici della  
Bicicletta